

Bilan gaz 2024 & Transition Énergétique

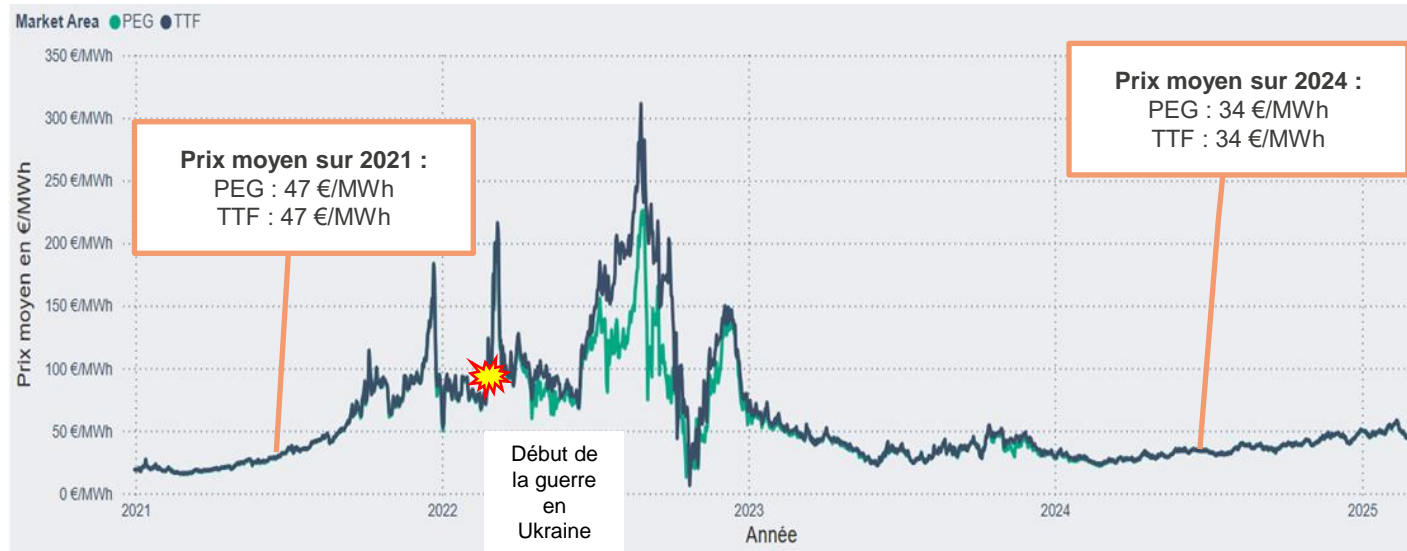
4 mars 2025

Contexte européen 2024



Les marchés gaziers européens se stabilisent dans un contexte qui reste tendu

Prix des places de marché française (PEG) et européenne (TTF) depuis le 1er janvier 2021



Source : Argus - Analyse : Natran

- Une demande européenne de gaz globalement stable en 2024 par rapport à 2023, des importations en baisse de 6% (compensation par les stockages)
- Une volatilité des prix en baisse en 2024, mais un marché encore tendu et des écarts de prix resserrés entre les places européennes
- Des prix annuels moyens du gaz anticipés à la baisse par le marché à moyen terme : autour de **27 €/MWh à l'horizon 2028**

nafran

Le cœur de
vos énergies

Consommations & flux 2024

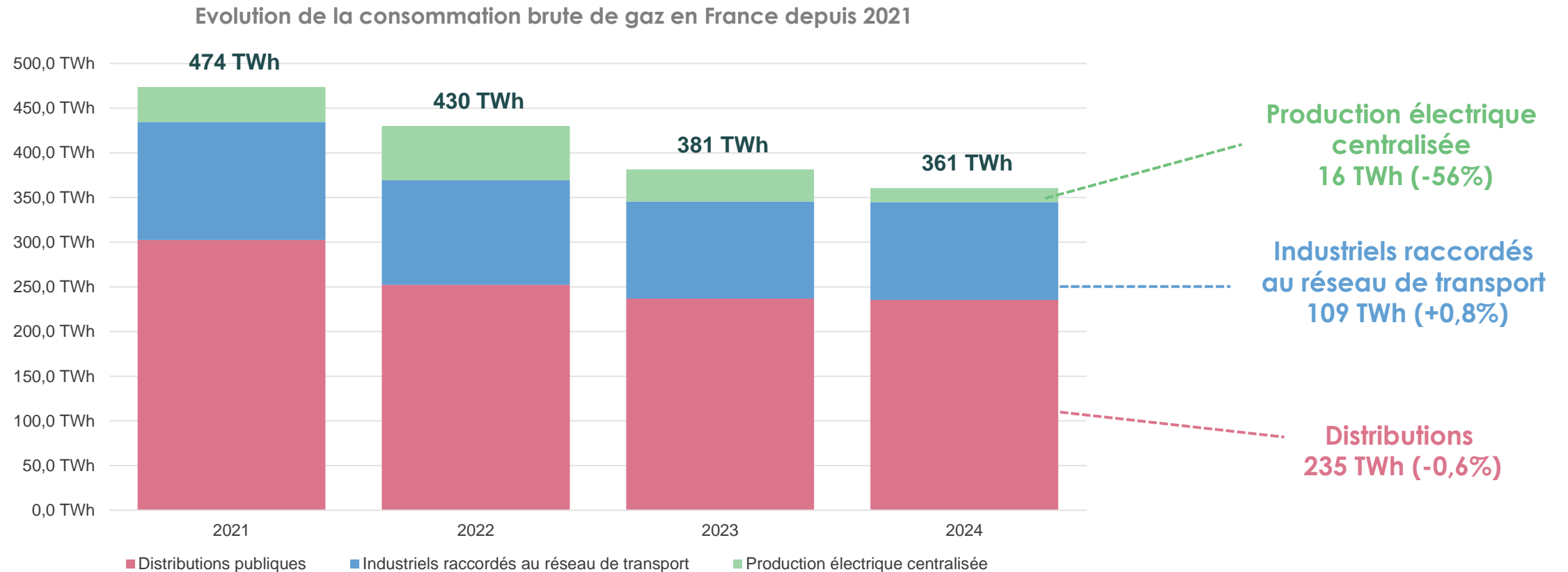
France entière

nafran



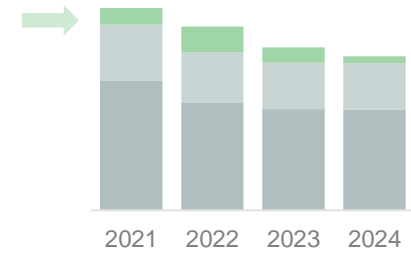
La consommation brute de gaz en baisse de 5,5% en 2024

Baisse marquée de la consommation des centrales électriques au gaz, stabilisation des consommations industrielles et érosion tendancielle de la consommation sur les réseaux de distribution



Sources : NaTran, Teréga, GRDF - Analyse : NaTran

Très faible recours aux centrales à gaz pour équilibrer le système électrique

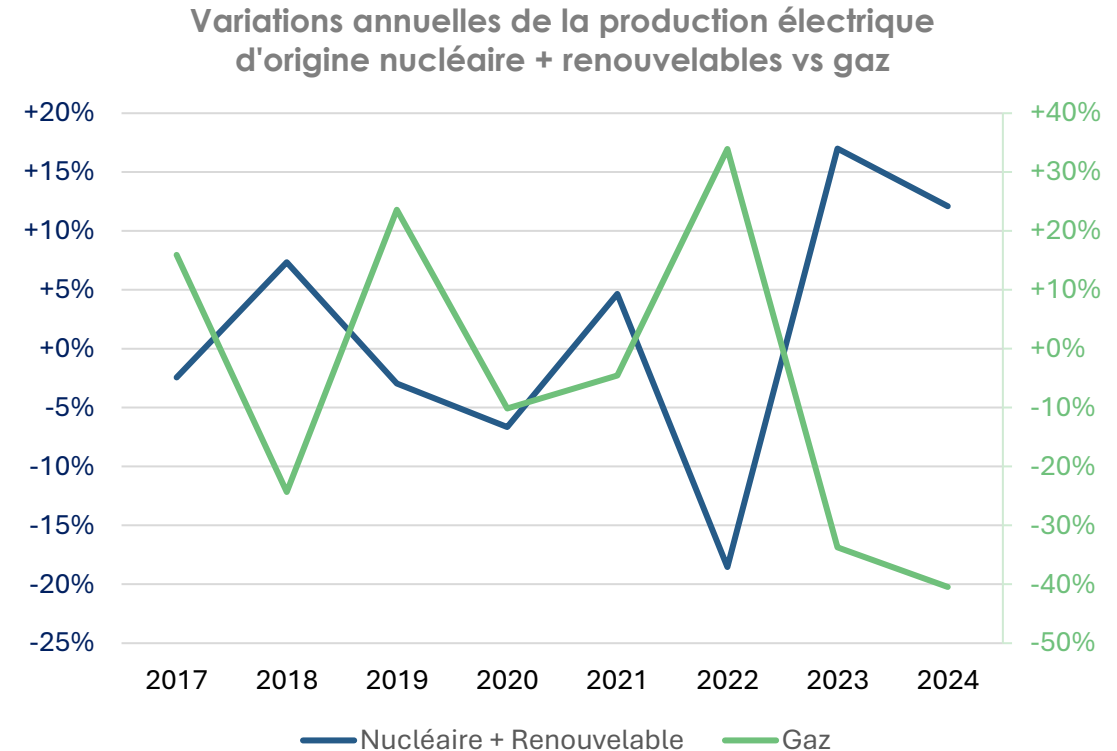


Des productions nucléaire et ENR exceptionnelles en 2024

- Une production électrique record d'origine renouvelable (+12% par rapport à 2023)
- Une production nucléaire en hausse

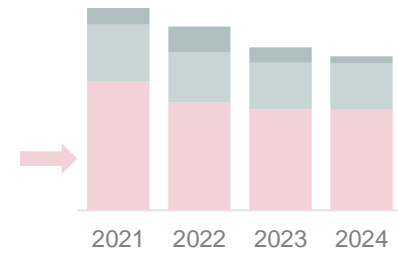
La consommation des centrales électriques au gaz connaît de ce fait une baisse très importante, atteignant 16 TWh en 2024

Le système gaz continue de jouer son rôle d'équilibrage du système électrique, grâce à sa grande flexibilité sollicitée pour compenser les variations de production et de consommation électriques

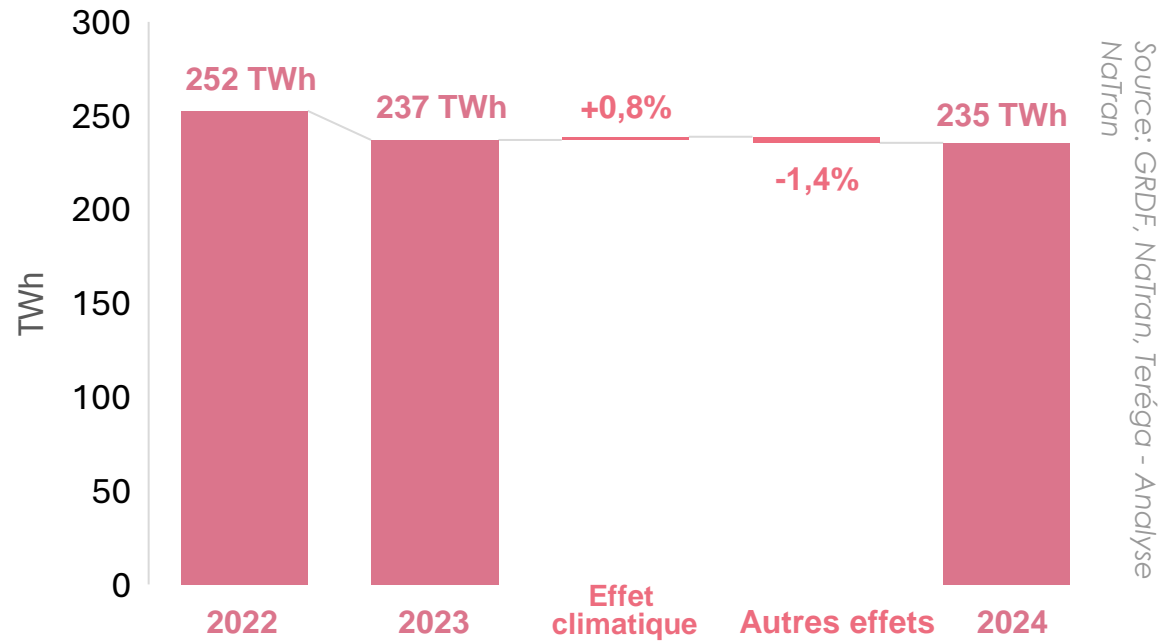


Echelle de gauche : nucléaire et renouvelable, échelle de droite : gaz
Sources : RTE - Analyse NaTran

La consommation des distributions publiques en légère baisse

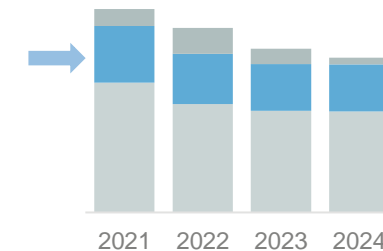


Décomposition de l'évolution de la consommation brute des distributions publiques et régies en France

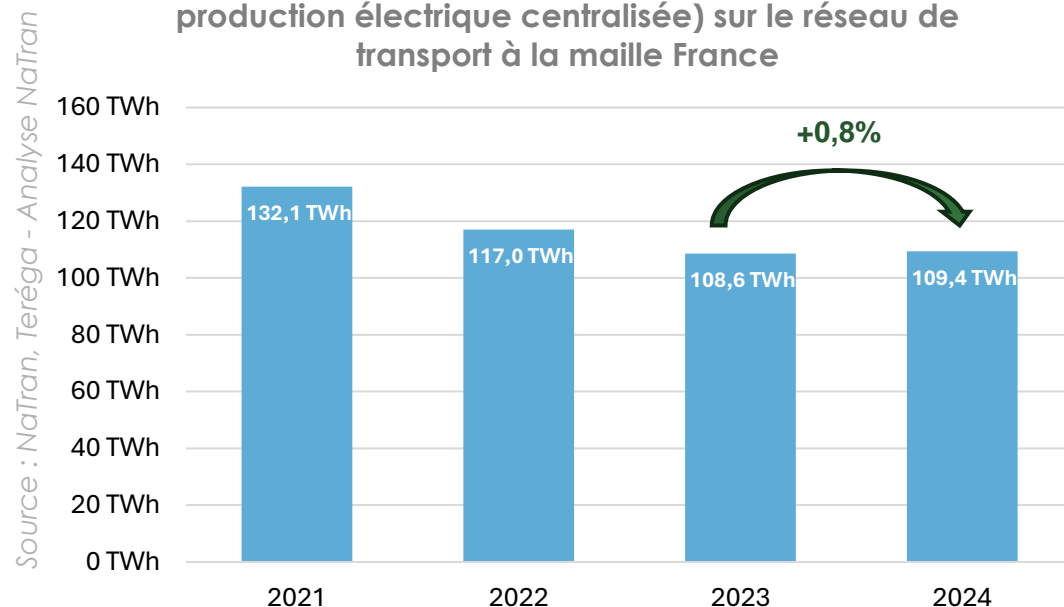


- En corrigée du climat, la consommation des distributions publiques (France entière) est en **baisse est de 1,4%** par rapport à 2023
- **Mais en brut**, la consommation n'est en **baisse que de 0,6%** par rapport à 2023 (année 2024 plus froide que 2023)
- **Les efforts de sobriété** se sont maintenus en 2024

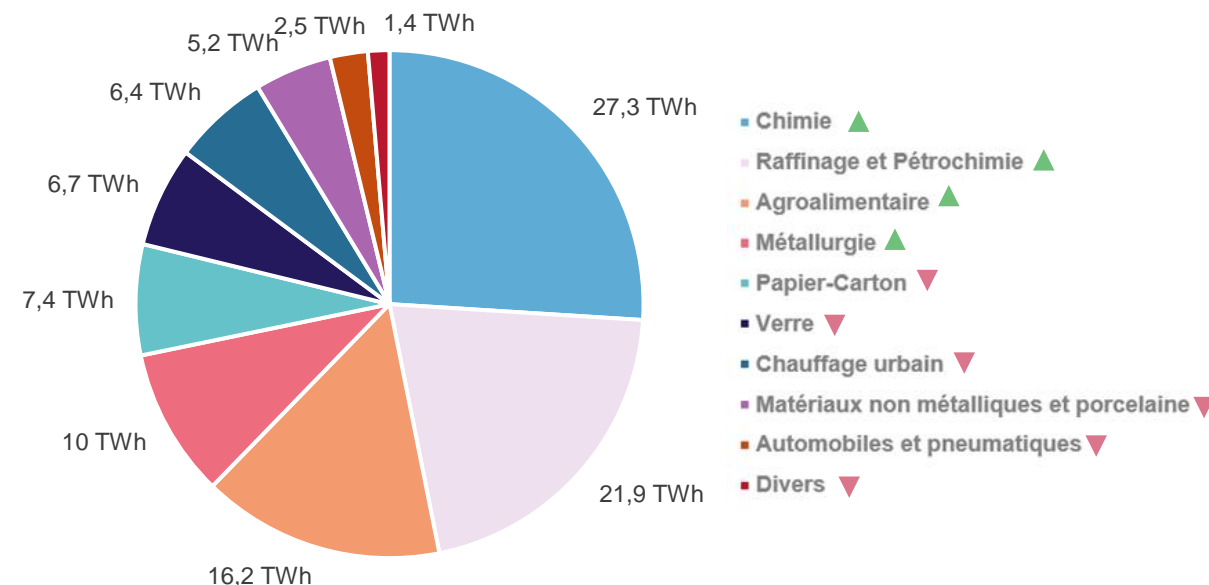
La consommation des clients industriels est en légère reprise de 0,8%



Evolution de la consommation des industriels (hors production électrique centralisée) sur le réseau de transport à la maille France



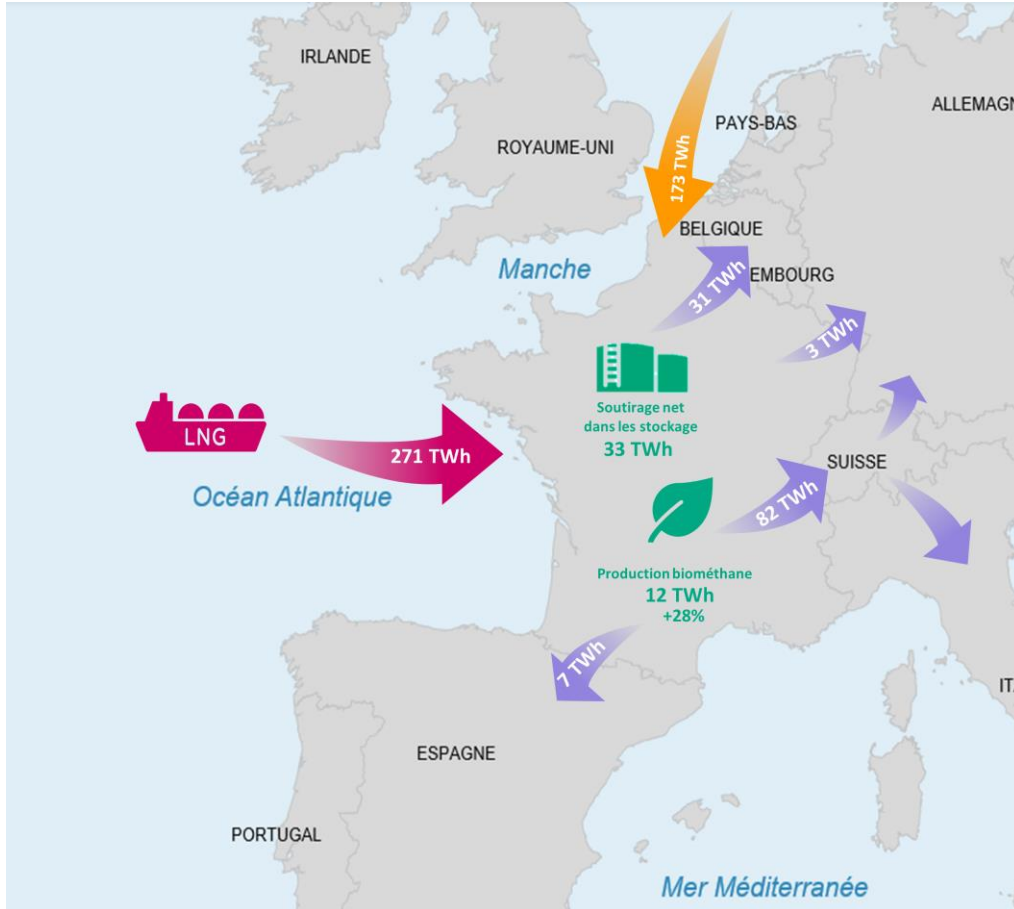
Consommation industrielle sur le réseau NaTran



- Légère augmentation de la consommation de gaz des clients industriels (+0,8% vs. 2023)
- La reprise de certains secteurs porte l'essentiel des résultats : chimie, raffinage et pétrochimie, métallurgie et agroalimentaire

La France reste une porte d'entrée importante du GNL en Europe

Source : NaTran, GIE, Teréga, ODRÉ - Analyse : NaTran



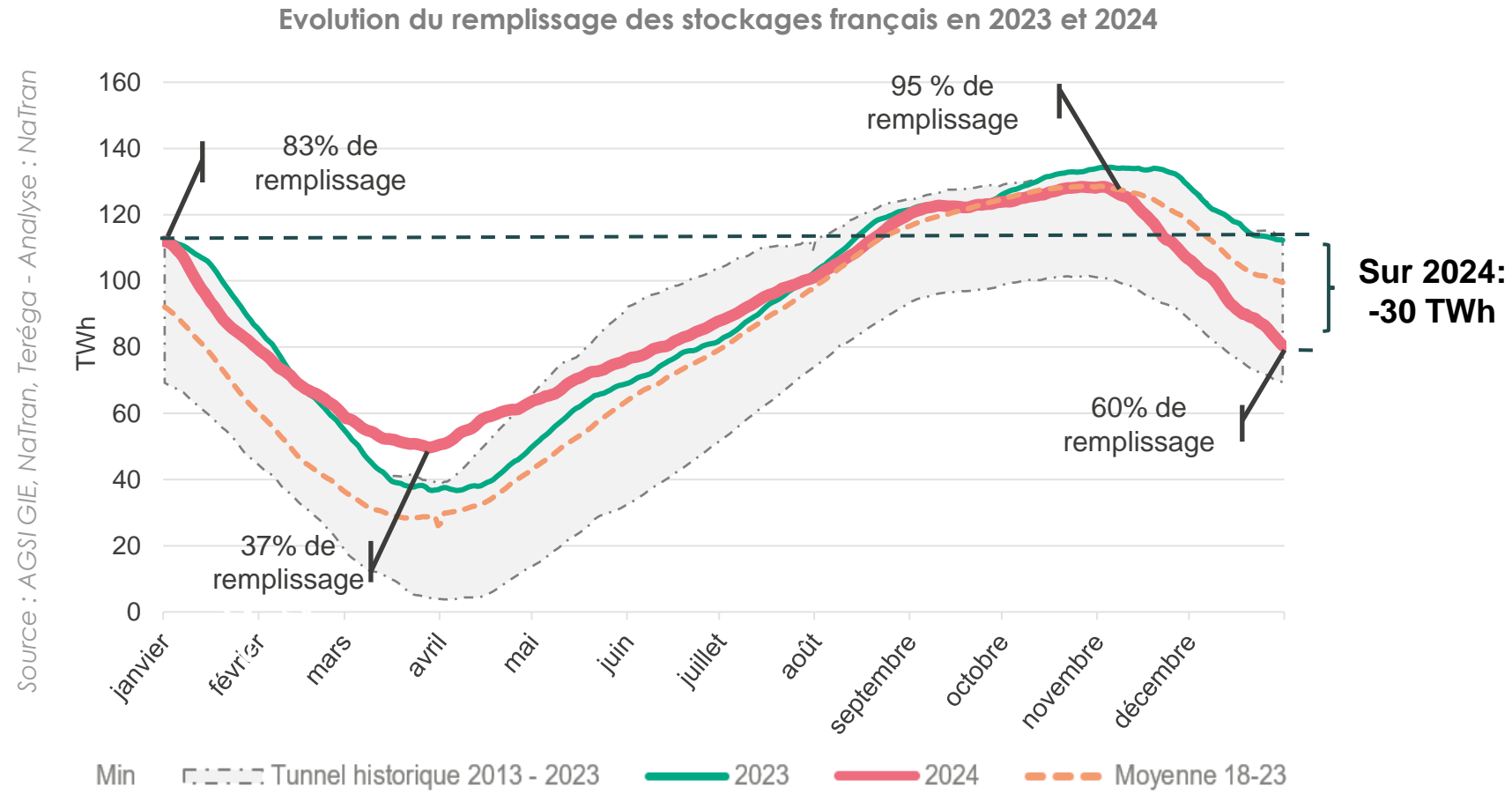
- La France confirme sa place de **point d'entrée majeur du GNL** en Europe : 24% des imports européens de GNL
- Le GNL représente **57% des entrées en France (43% par canalisations)** en 2024
- La France intensifie son niveau de transit avec **123 TWh nets (+10%) de gaz exportés vers ses pays voisins**
- **Une bidirectionnalité** maintenue sur certains points d'interconnexion, notamment avec la Belgique et l'Espagne, qui apporte une souplesse additionnelle



* Netting des volumes par pays

Des stockages fortement sollicités par les expéditeurs sur la fin 2024

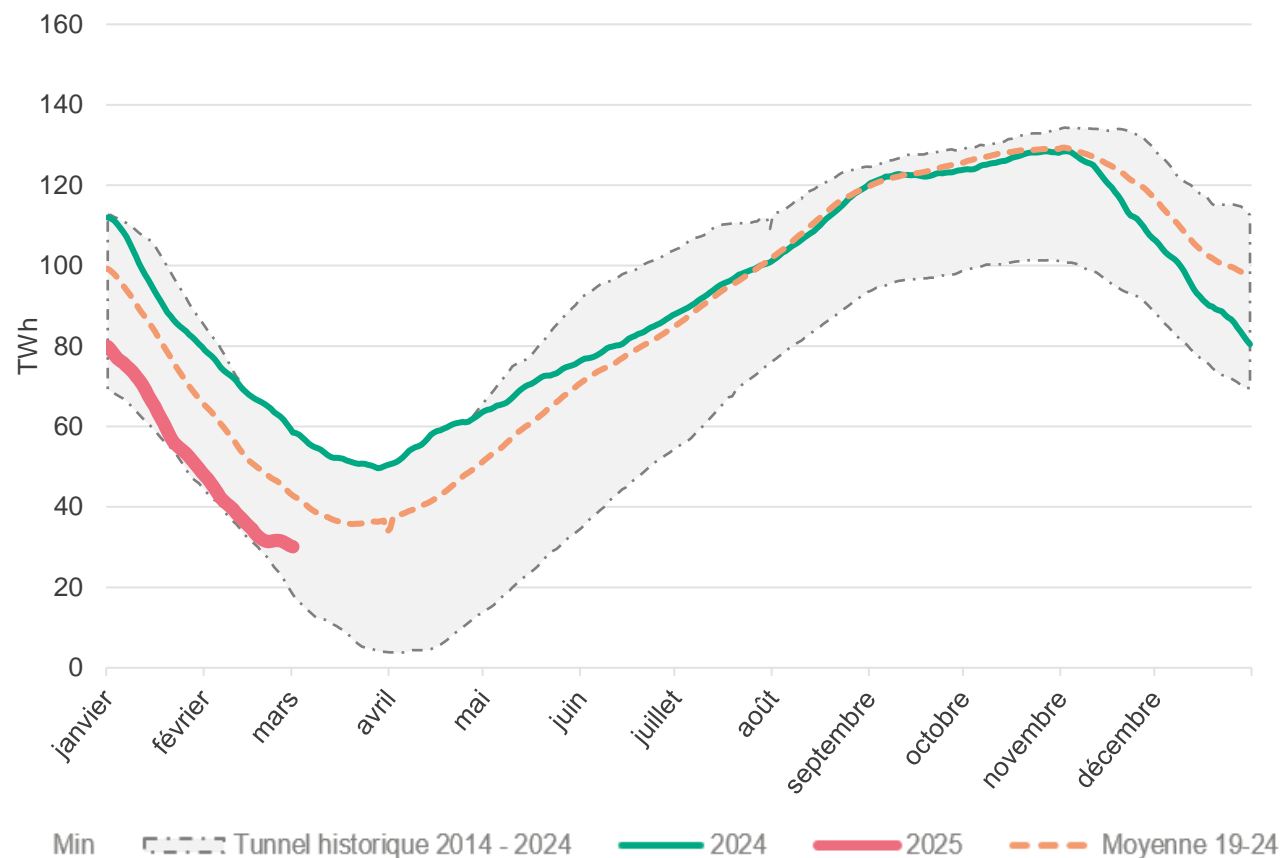
- À la sortie de l'hiver 2023/2024, un niveau des stocks français historiquement élevé
- Des stockages fortement sollicités par les expéditeurs dès le début de l'hiver 2024/2025
- En 2024 un soutirage net d'environ 30 TWh (en 2023, soutirage net nul sur l'année)



2025: une sécurité d'approvisionnement sous contrôle pour le passage de l'hiver

- En ce début d'année 2025, le niveau de stockage en France est bas
- Il convient de conserver des efforts de sobriété jusqu'à la fin de l'hiver
- En cas de vague de froid tardive, les stockages européens pourront être sollicités

Evolution du remplissage des stockages en 2025 en France



nafran

Le cœur de
vos énergies

**Gaz renouvelables,
hydrogène et CO₂**

nafran



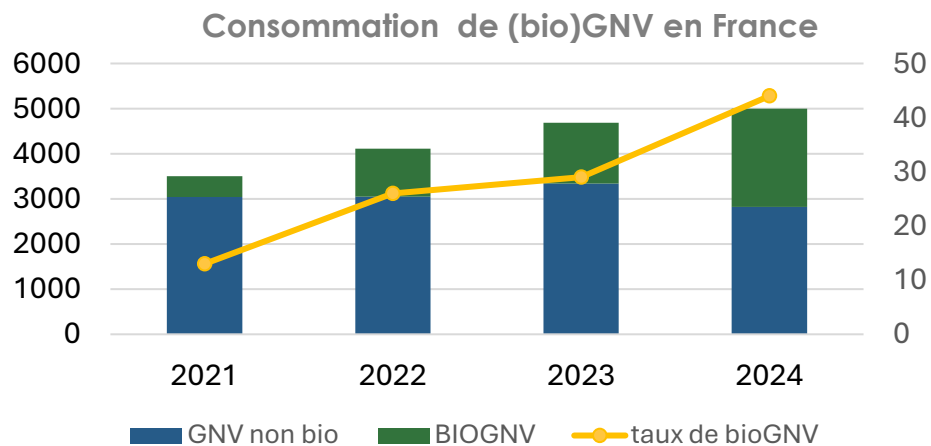
Un intérêt pour les solutions gaz confirmé

■ Résidentiel et tertiaire

- Parution en juillet 2024 du décret fixant la trajectoire de **Certificats de Production de Biométhane** jusqu'en 2028. Extension à 2035 attendue d'ici fin 2025

■ Mobilité

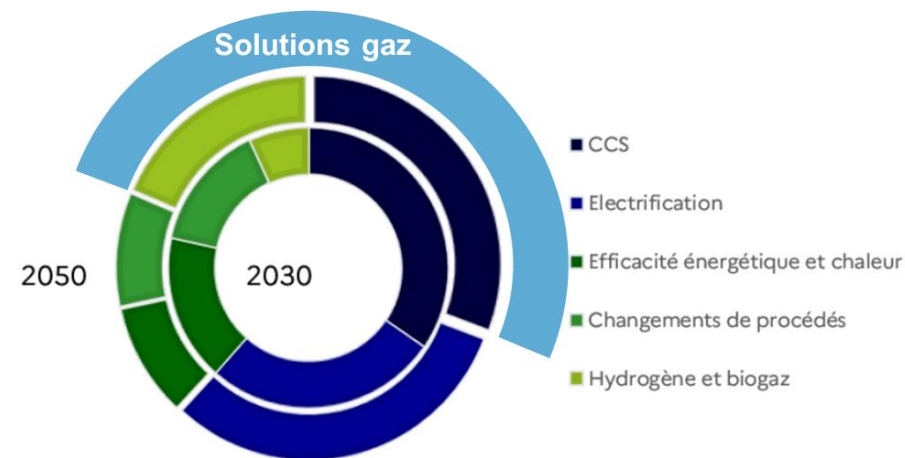
- Près de la moitié du GNV est BIO en 2024
- Une consommation de bioGNV multipliée par 5 en 3 ans



Part de bioGNV calculées à partir des garanties d'origine valorisées dans la mobilité

■ Industrie

- Le CNI confirme que **les solutions de décarbonation de l'industrie à l'horizon 2050 sont pour 50% des solutions gaz** : captage CO₂, hydrogène et biogaz



Source : Conseil National de l'Industrie dédié à la planification écologique

... mais une reconnaissance encore à conforter



- Les industriels ont obtenu la **reconnaissance du biométhane dans l'ETS**, mais pas encore dans leur comptabilité carbone : **plus de 150 industriels et transporteurs français et européens** demandent donc une meilleure reconnaissance des **gaz renouvelables pour la décarbonation des usages** (GHG Protocole)

The Joint Letter

"LET GREEN GAS COUNT!"

GHG Protocol Should Fully Recognise Robust
Market Instruments in End-Users' Scope 1
Emissions Inventories

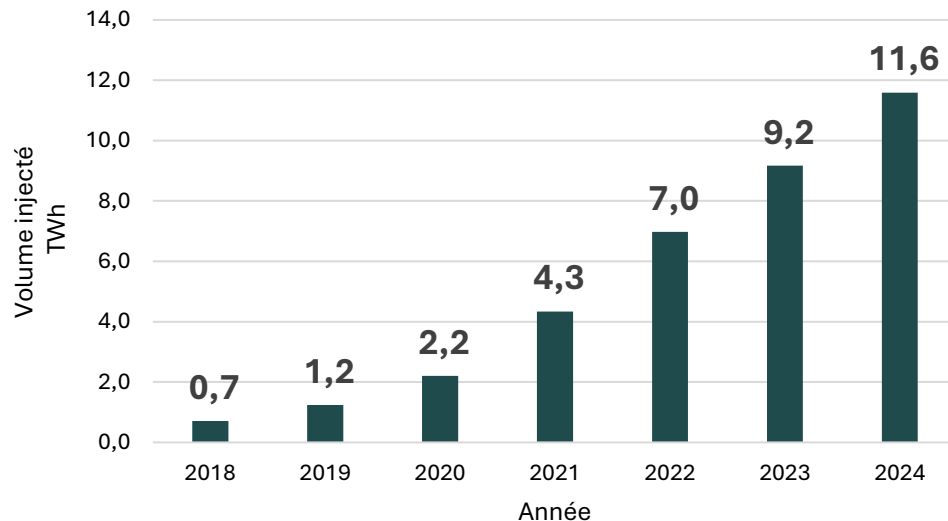
World biogas association – 10 février 2024

- Les acteurs du bioGNV attendent encore l'**ouverture au bioGNV du mécanisme d'incorporation de carburants renouvelables** en France (IRICC). Ce mécanisme est déjà ouvert à l'électricité et à l'hydrogène depuis plusieurs années
- Les acteurs du transport du bioGNV attendent une meilleure prise en compte du BioGNV dans le cadre des discussions sur les **clauses de révision du Règlement européen sur les émissions de CO₂ des véhicules lourds**

Les gaz renouvelables : une dynamique soutenue



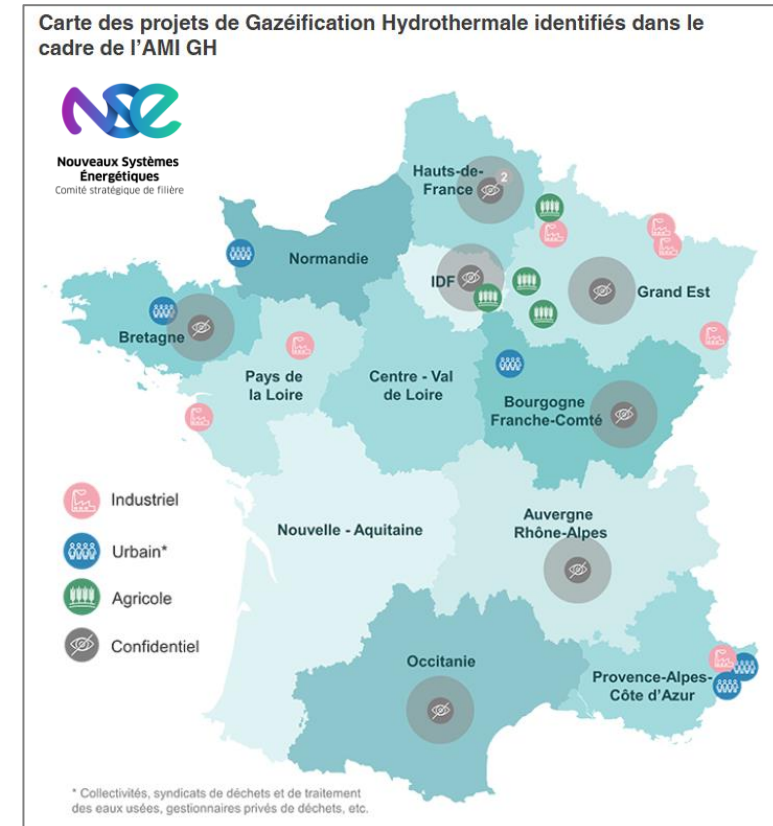
Evolution de la quantité de biométhane injectée dans les réseaux, en TWh



- Une **croissance biométhane soutenue** en 2024 : **11,6 TWh injectés** (l'équivalent de la production de 2 tranches nucléaires) à travers 731 sites de méthanisation
- Adaptation des réseaux : le **développement des rebours s'accélère, avec 28 rebours en service (+8 en 2024)** et plus de 70 autres en réalisation, en études ou identifiés dans les zonages validés par la CRE
- Une **dynamique de projets accrue** : **+36%** de nouveaux projets entrés au registre de capacité en 2024 par rapport à 2023

Les gaz renouvelables : des filières innovantes prêtes à passer à l'échelle industrielle

- **La pyrogazéification** : une technologie d'avenir pour traiter nos déchets avec **de nombreux projets en France : 49 projets identifiés**. En 2024, NaTran a initié un **partenariat avec FEDERREC** pour travailler avec les acteurs du recyclage à la valorisation en gaz des combustibles solides de récupération
- **La gazéification hydrothermale** : l'**Appel à Manifestation d'Intérêt** organisé en 2024 avec le Comité Stratégique de Filière Nouveaux Systèmes Energétiques a permis d'identifier **24 projets** et démontré la capacité de cette filière à s'industrialiser

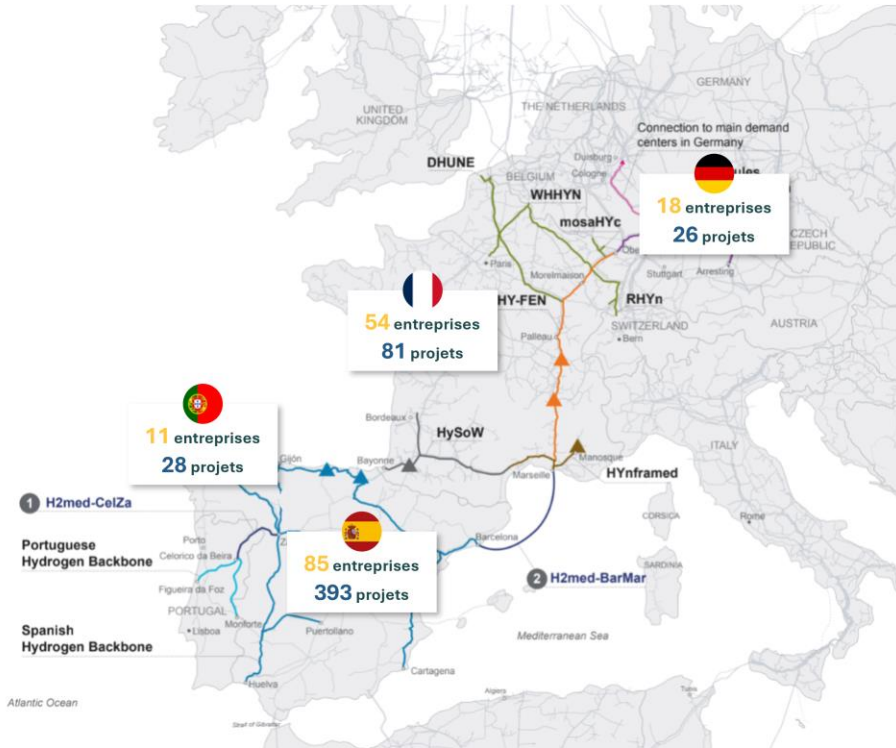


Hydrogène : un marché qui se structure

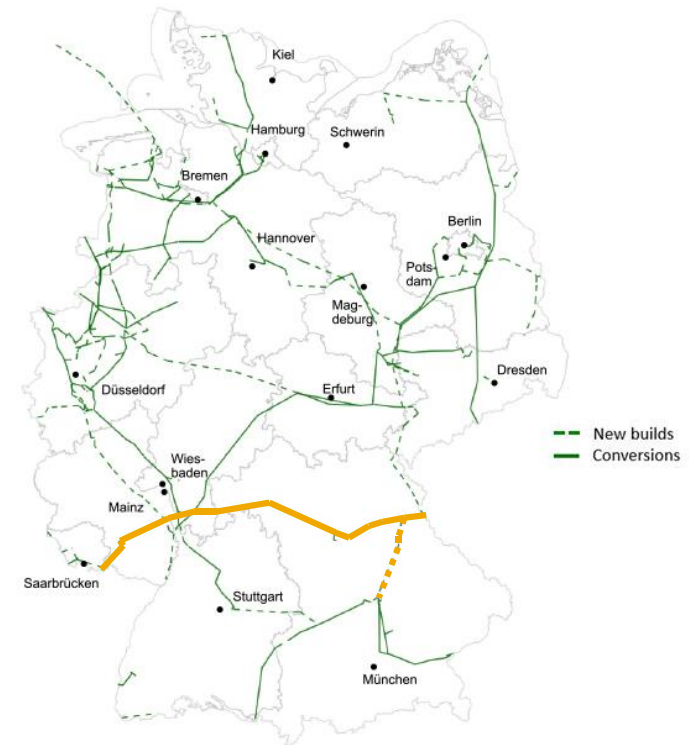
— Directive européenne sur les marchés intérieurs de l'hydrogène adoptée en 2024

— Succès de l'AMI H₂med qui confirme le besoin de capacités de transport sur l'ensemble du corridor

— Approbation du **Cœur de Réseau Allemand** (« Kernnetz »)



- 168 participants
- 2MT/an via BarMar et HY-FEN à 2030



Le groupe NaTran : acteur engagé pour l'essor du marché national et européen de l'H₂

Consolidation des hubs :

- Signature de MosaHYc
- Juin 2024 : lancement de l'étude de faisabilité de RHYn
- Lancement des études de base pour HynFramed et DHUNE

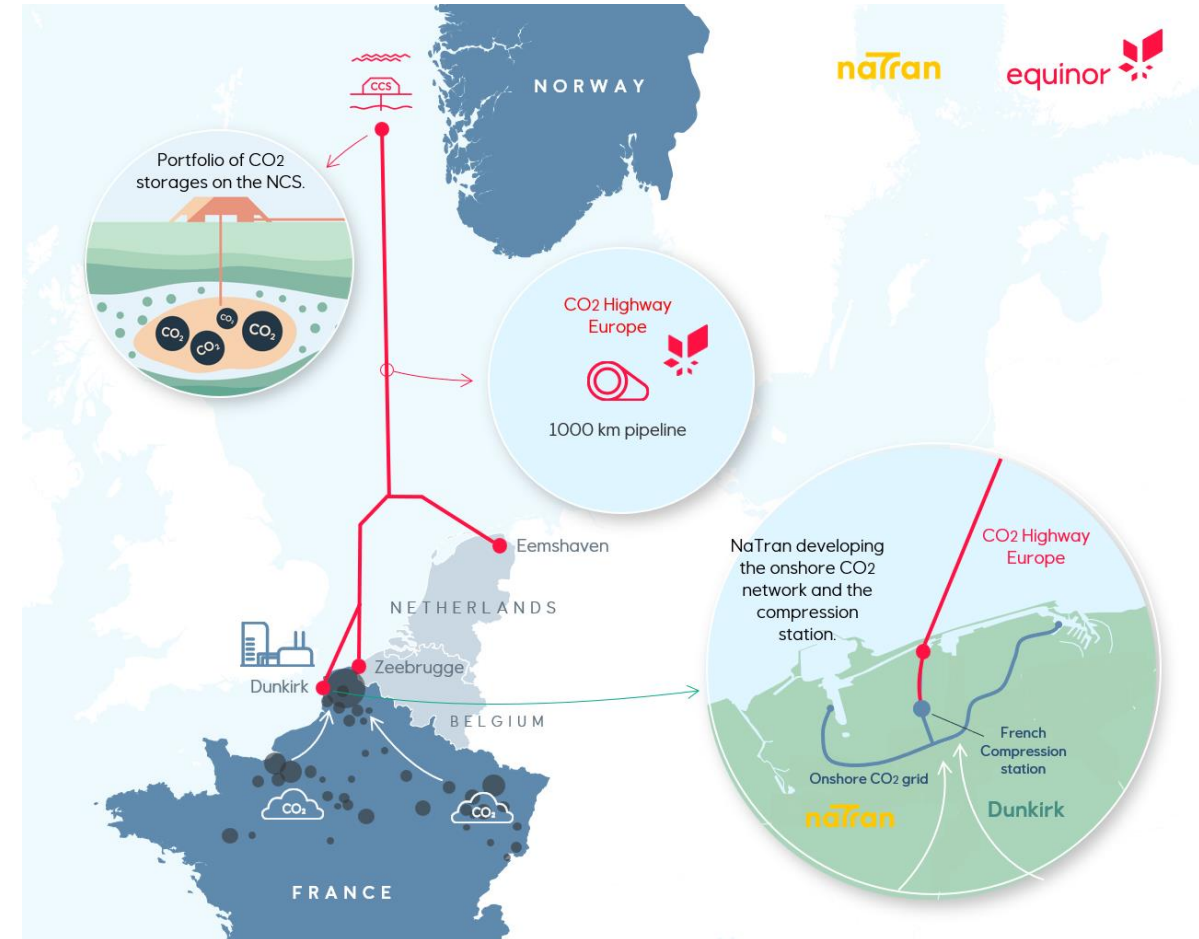
3 projets H₂ sélectionnés au fonds européen CEF (Connecting European Facility) après avoir été labélisés PCI : HY-FEN, BarMar et RHYn

Natran Deutschland acteur du développement du cœur du réseau Kernnetz avec la conversion du réseau MEGAL



NaTran au cœur de la Stratégie Nationale pour le transport du CO₂ et la Transition Ecologique

- NaTran contribue activement à la **planification** et au **développement** de projets CO₂ :
 - GOCO2 : signature d'un MoU avec Elengy, Lafarge, Heidelberg Materials et Lhoist
 - DKHARBO : signature d'un partenariat avec Equinor
 - Participation à l'élaboration des Schémas Directeurs (ICM Forum à Pau)
- L'Europe soutient nos projets GOCO₂ et DKHARBO qui ont été **sélectionnés au fonds CEF** (Connecting European Facility) après avoir été labélisés PCI



Conclusion

- La **consommation de gaz en baisse** du fait d'un appel exceptionnellement bas des centrales à gaz
- **Les infrastructures françaises ont été largement sollicitées**, la France reste la principale porte d'entrée du GNL en Europe
- Hiver 2024 – 2025 : **la sécurité d'approvisionnement est maintenue**
- **Les gaz renouvelables poursuivent leur développement**, soutenus par les pouvoirs publics et les besoins des consommateurs
- **NaTran poursuit les projets d'infrastructures H₂ et CO₂** dans un marché qui se structure

Merci de votre attention

Questions

CONTACT PRESSE :

Chafia BACI
T +33 (0)6 40 48 54 40
chafia.baci@grtgaz.com

nārran

