



**Nouveaux Systèmes
Énergétiques**
Comité stratégique de filière



GT Biogaz AMI Pyrogazéification pour Injection

Webinaire de restitution
20/06/2022



Consignes Microsoft Teams



- Une **session de questions / réponses** est prévue à la fin du webinaire
- Vous pourrez **renseigner vos questions directement dans le tchat Teams**

Ce webinaire est enregistré et sera disponible sur la plateforme dédiée de l'AMI

<https://www.grtgaz.com/nos-actions/gaz-renouvelables-economie-circulaire/ami-pyrogazification>

Ordre du jour

- **Tour de table**
- **Rappel du contexte et des objectifs de l'AMI**
- **Rappel des modalités et du planning**
- **Présentation des retours de l'AMI**
- **Prochaines étapes**
- **Session de Questions & Réponses**

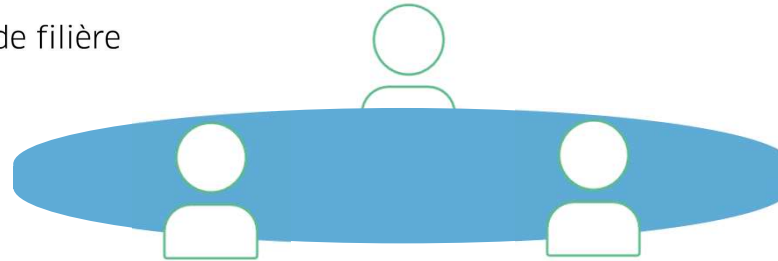
Présentation de l'équipe AMI Pyrogazéification pour Injection



**Nouveaux Systèmes
Énergétiques**
Comité stratégique de filière



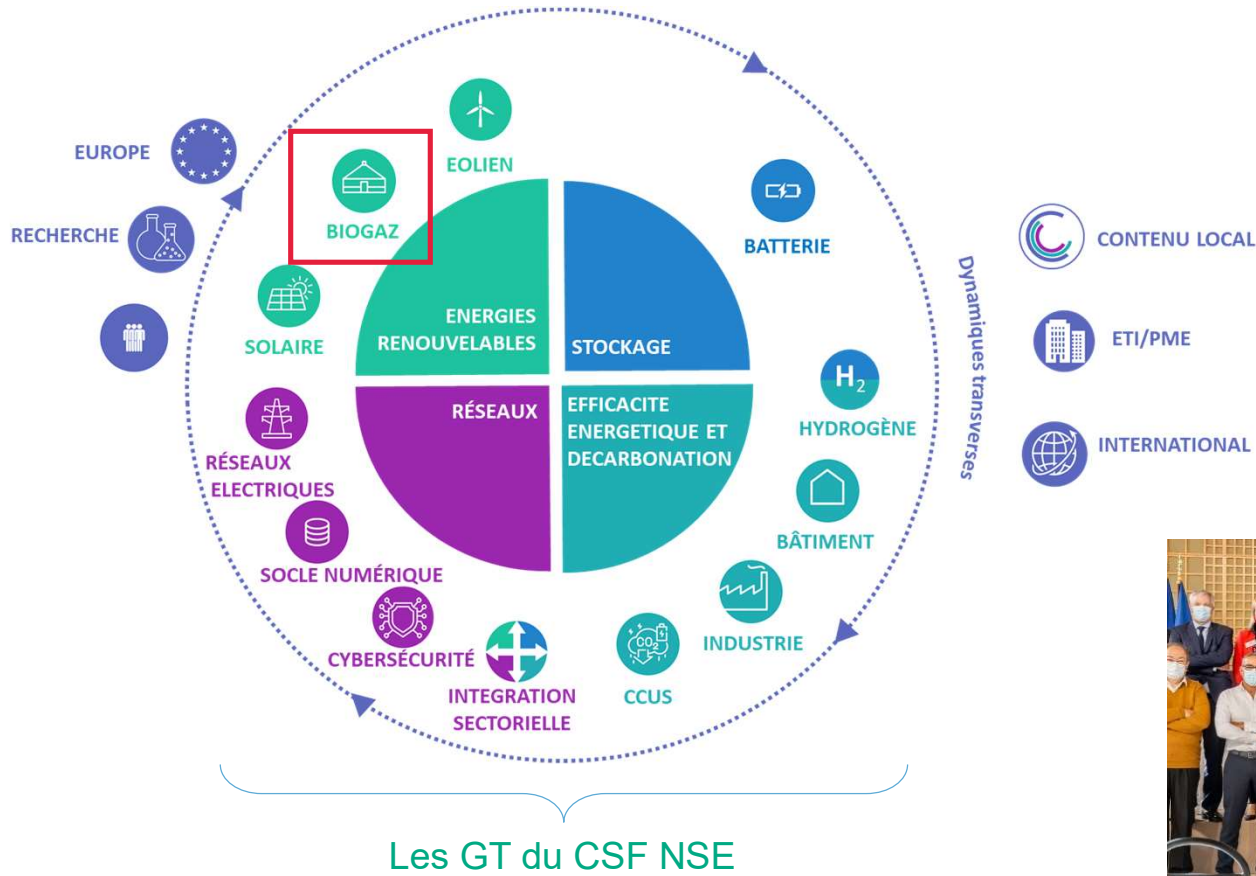
WAVESTONE



Contexte

Faire de la transition énergétique une opportunité de réindustrialiser la France : Une feuille de route commune - Des engagements réciproques

FCO



Diapositive 5

FC0 Il a été proposé que le CSF se charge du contexte de l'AMI.

Lors du webinaire de lancement, les activités du CSF avaient été présentées, il pourrait être intéressant de donner une mise à jour de celles-ci et d'inclure d'autres éléments tels que : succès de l'AMI, dynamique de la filière etc.

Il a par ailleurs été mis en avant que des questions sur la crise en Ukraine et ses implications sur les filières gaz verts risquent d'être posées. Il sera donc intéressant de prévoir une position du CSF par rapport à cela.

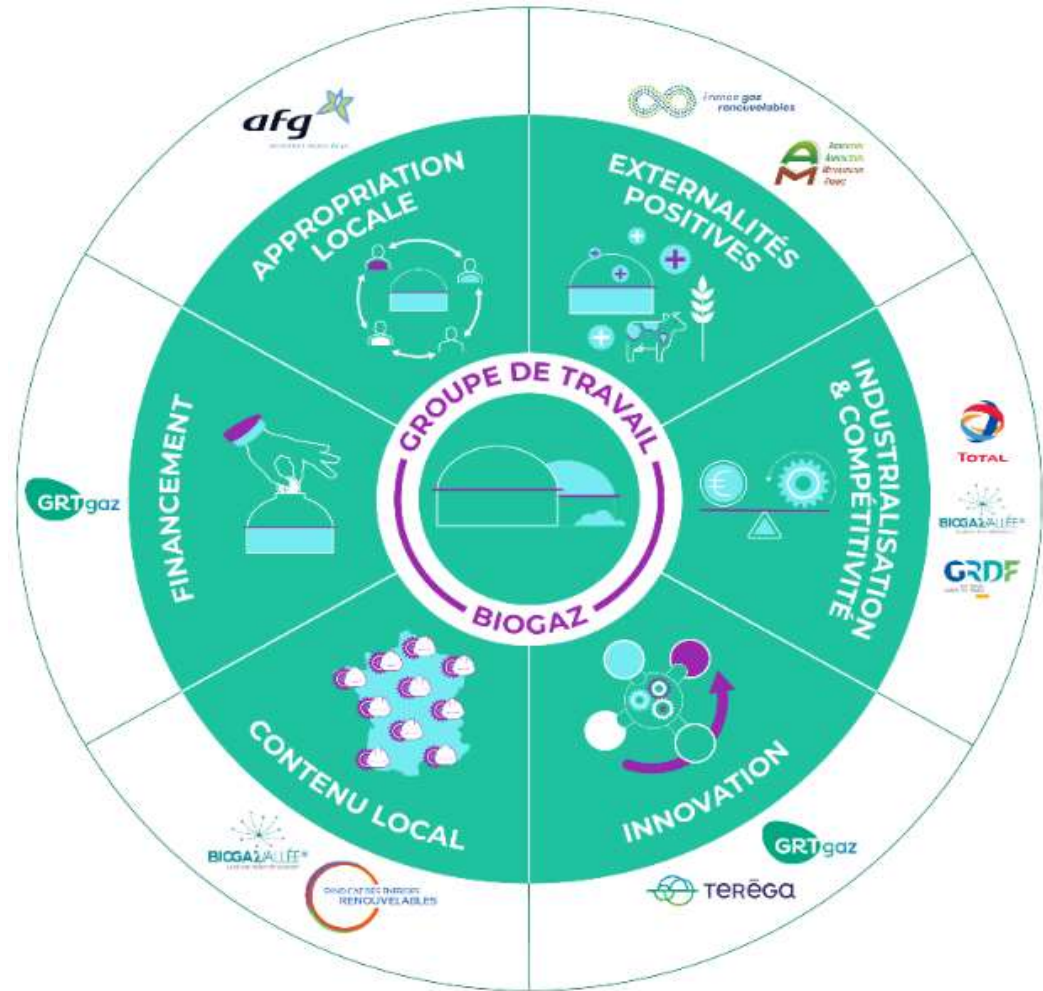
Fanny CECCONELLO; 2022-06-10T12:35:48.857

Contexte

Le GT Biogaz



BIOGAZ



Contexte

L'AMI Pyro

LOI ÉNERGIE-CLIMAT



RePowerEU
and cut our
dependence on
Russian gas



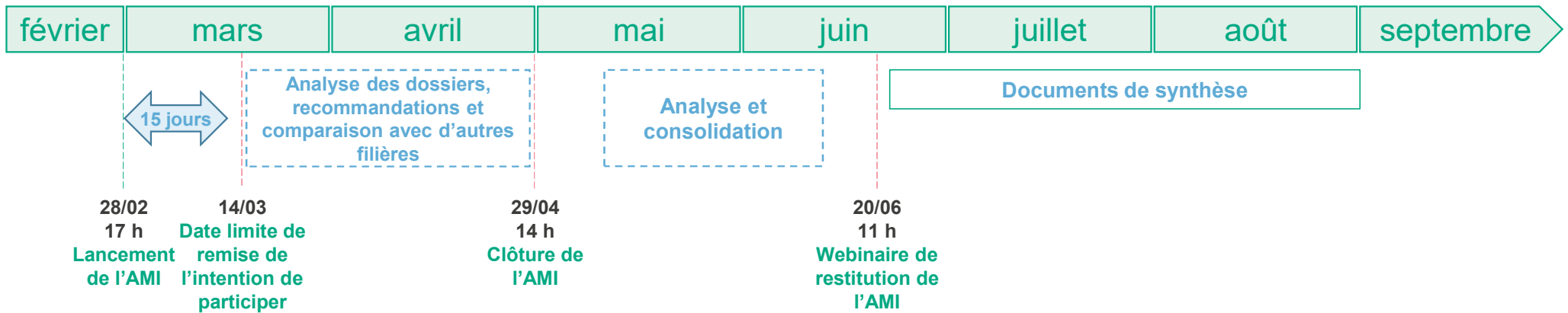
#EUGreenDeal

Rappel – Objectifs de l'AMI

1. **Recenser** les projets de pyrogazéification pour injection
2. Établir **un état des lieux** de la filière
3. **Mettre à disposition** des représentants de l'État une **vision consolidée de la filière** dans la **perspective de la mise en place du dispositif de contrats d'expérimentation** de biogaz produit par des technologies innovantes *
4. **Accompagner les porteurs de projets** dans la **structuration des éléments du dossier** qui leur seront demandés lors des **futurs appels à projets envisagés** et sur les **conditions d'accès au réseau** et les **spécifications qualité gaz**

* *calibrage du cahier des charges des AAP et notification auprès de la Commission Européenne*

Rappel – Modalités et Planning



Dates clés de l'AMI

Détail des phases

Intention de participation

Dépôt des dossiers de candidature sous format électronique

Accompagnement des porteurs de projets dans la structuration du « Business Plan »

Envoi du bilan d'étape à la DGEC à la suite du webinaire

Envoi de la synthèse à la DGEC

Envoi des BP et de la synthèse dédiée aux projets en développement

Envoi de la synthèse dédiée aux projets en phase préliminaire

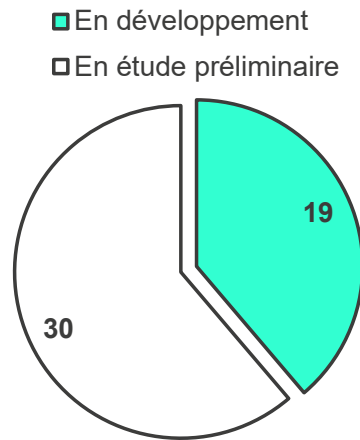
Renseignement des données du Business Plan
Revue critique des hypothèses et des résultats

49 projets déposés : une forte mobilisation

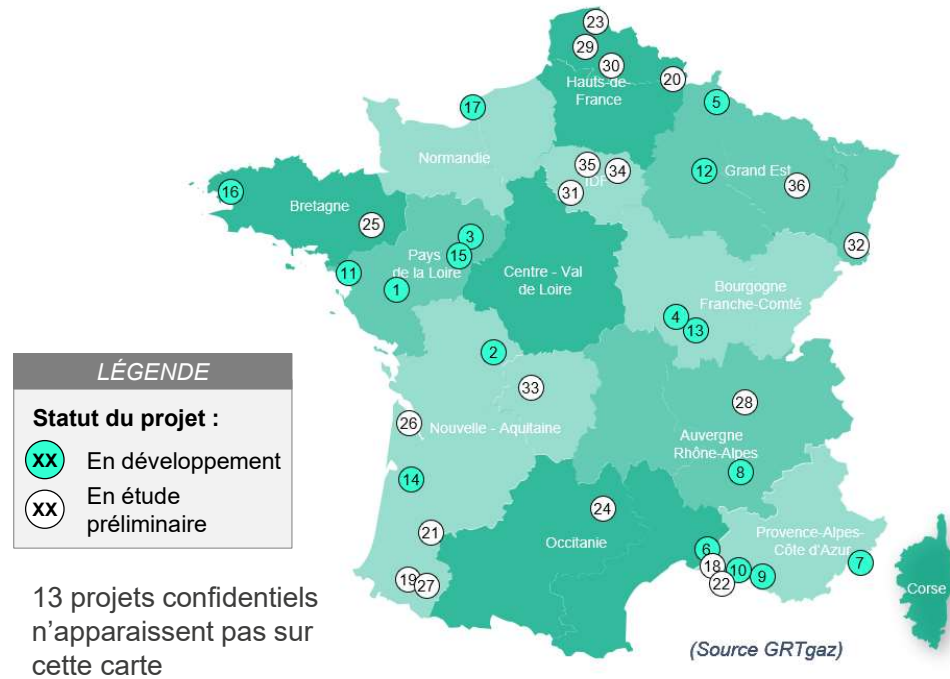
49 projets ont déposé un dossier dans le cadre de cet AMI sur l'ensemble du territoire national. Parmi ceux-ci, 19 sont au stade de développement



49 projets participants



11/13 régions représentées



La puissance totale des projets recensés est évaluée à 4,1 TWh_{PCS}/an

Les informations transmises par les porteurs de projets montrent le potentiel de la filière et sa capacité à participer à l'atteinte des objectifs d'incorporation de gaz verts dans le mix français

Projets en développement : 19 projets

 664 000 tonnes


 22 200 Nm³/h

 1,8 TWh_{PCS}/an

 Plusieurs co-produits valorisés :
CO₂, chaleur, biochar

Projets en phase préliminaire ayant transmis l'ensemble des informations : 10 projets

 166 000 tonnes

 6 540 Nm³/h

 0,5 TWh_{PCS}/an


 Plusieurs co-produits valorisés :
CO₂, chaleur, biochar

Estimation du potentiel de l'ensemble des projets ayant répondu à l'AMI : 49 projets*

 1 300 000 tonnes

 51 000 Nm³/h

 4,1 TWh_{PCS}/an

 Plusieurs co-produits valorisés :
CO₂, chaleur, biochar

Les projets en développement font appel à des technologies variées de pyrogazéification (lit fixe co-courant sous oxygène, lit fluidisé, etc.)

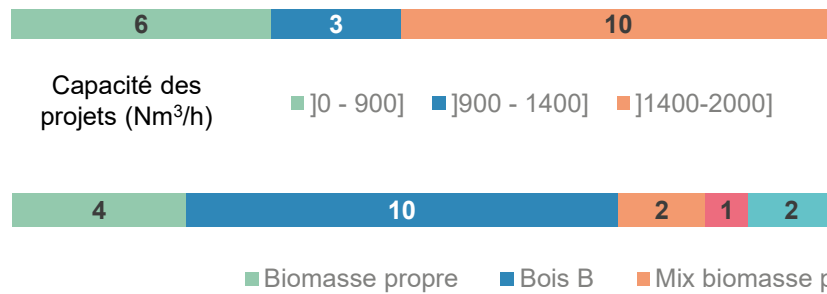
* Estimation reposant sur les données transmises par les porteurs de projet

Le bois B et la biomasse propre sont très majoritaires

Les informations transmises par les porteurs de projets donnent un aperçu de la variété de tailles de projets et d'intrants utilisés

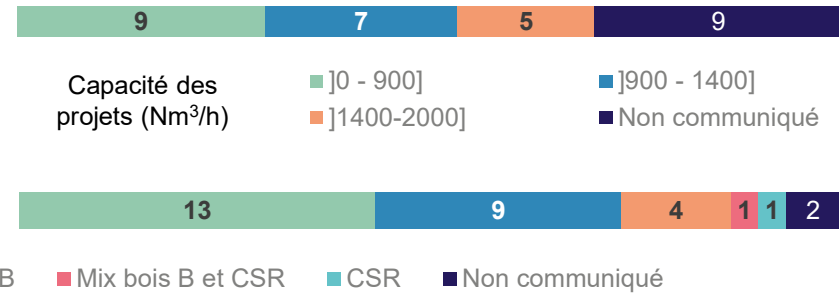
Projets en développement

Nombre de projets en phase de développement par capacité et par type d'intrants

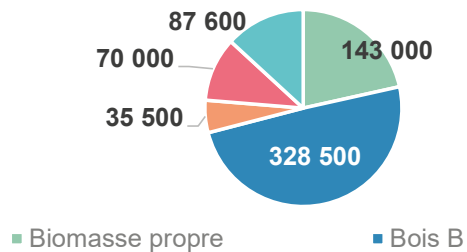


Projets en phase préliminaire

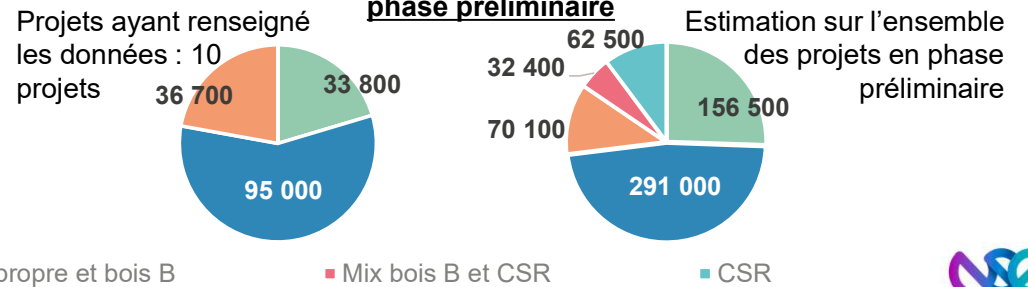
Nombre de projets en phase préliminaire par capacité et par type d'intrants



Tonnage des différents types d'intrants utilisés par les projets en phase de développement



Tonnage des différents types d'intrants utilisés par les projets en phase préliminaire



Prochaines étapes

- **Communication au gouvernement** : envoi du bilan d'étape **fin juin 2022** et d'une synthèse complète **courant été 2022**
- **Projets en phase de développement** : envoi des « business plans », d'une synthèse détaillée de l'AMI incluant les analyses techniques et économiques réalisées **courant été 2022**
- **Projets en phase préliminaire** : envoi d'une synthèse incluant des analyses techniques réalisées **courant été 2022**

Session de questions / réponses



Merci de renseigner vos questions directement dans le fil de discussion Teams



MERCI

Retrouvez les documents de l'AMI sur le site de
GRTgaz à l'adresse suivante :
[https://www.grtgaz.com/nos-actions/gaz-renouvelables-
economie-circulaire/ami-pyrogazeification](https://www.grtgaz.com/nos-actions/gaz-renouvelables-economie-circulaire/ami-pyrogazeification)



**Nouveaux Systèmes
Énergétiques**
Comité stratégique de filière

Diapositive 15

FC0

URL à intégrer

Fanny Cecconello; 2022-06-10T09:36:37.419