

RÉSEAUX ÉNERGIES

**LES DONNÉES
AU SERVICE DE LA
TRANSITION ÉNERGÉTIQUE**

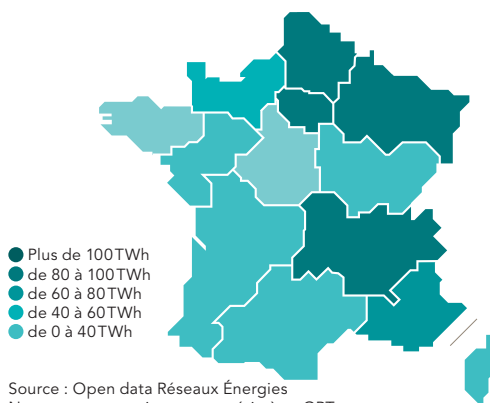
GRTgaz

Rte

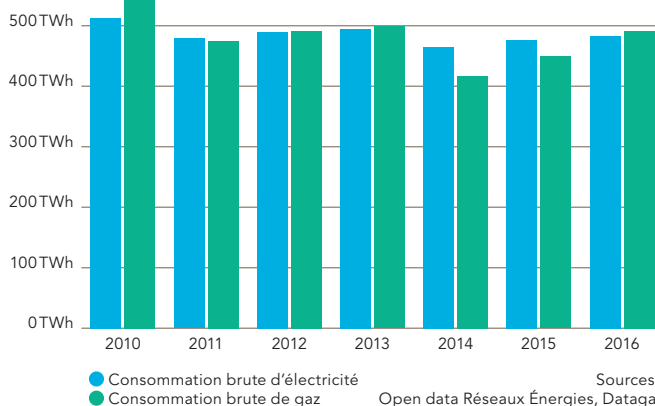
CHIFFRES CLÉS DE L'ÉLECTRICITÉ ET DU GAZ EN 2016

CONSOMMATION

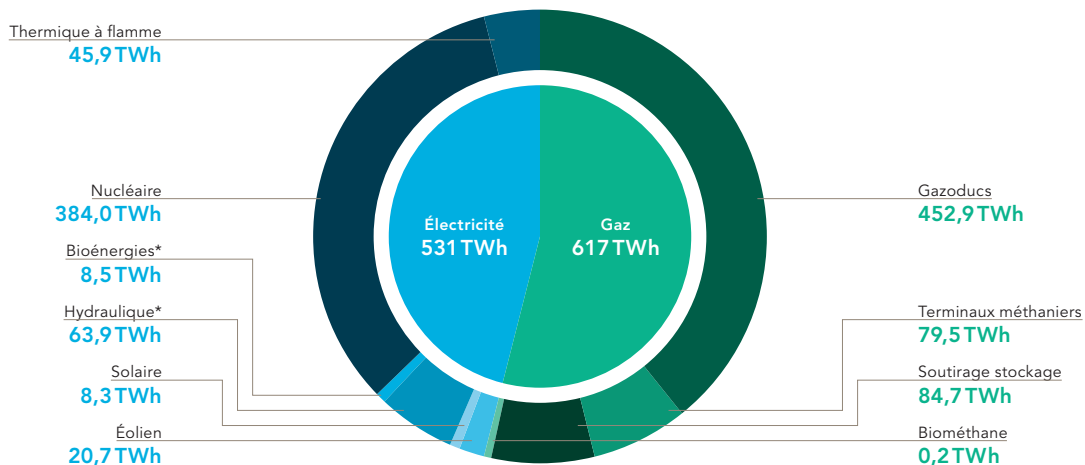
CONSOMMATION D'ÉLECTRICITÉ ET DE GAZ EN 2016 PAR RÉGION



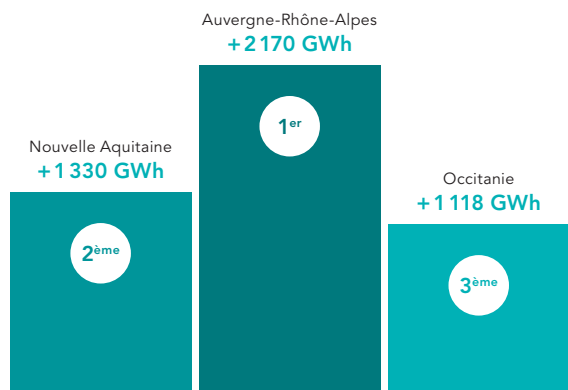
ÉVOLUTION DE LA CONSOMMATION ANNUELLE D'ÉLECTRICITÉ ET DE GAZ EN FRANCE



PRODUCTION ET RESSOURCES

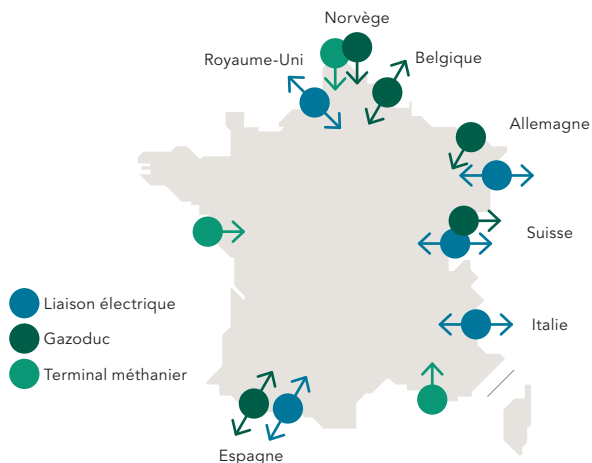


PALMARÈS DE L'ÉLECTRICITÉ ET DU GAZ RENOUVELABLES (PLUS FORTE HAUSSE 2016 PAR RAPPORT À 2015)



Source : Open data Réseaux Énergies

ÉCHANGES D'ÉLECTRICITÉ ET DE GAZ



LES RÉSEAUX AU CŒUR DE LA TRANSITION ÉNERGÉTIQUE



Accueillir les énergies renouvelables



Connecter des sources d'approvisionnement parfois éloignées des pôles de consommation

Des sources qui peuvent être européennes



S'appuyer sur les innovations numériques pour proposer des services toujours plus efficaces et favoriser l'émergence de nouveaux acteurs économiques



Et répondre à de nouveaux modes de consommation

LA DONNÉE, CŒUR DE L'ACTIVITÉ DES GESTIONNAIRES DE RÉSEAUX

GRTgaz et RTE sont également des gestionnaires de données et jouent un rôle dans le service public de la donnée.



Pour favoriser l'innovation dans les secteurs électrique et gazier par le développement de nouveaux services et acteurs



Pour plus de transparence auprès des parties prenantes (citoyens, associations)



Pour faciliter l'élaboration et le suivi de la transition énergétique par les acteurs publics

Des initiatives lancées par GRTgaz et RTE qui ont été par la suite officialisées par un cadre réglementaire

- 2017** Lancement de la 1ère plateforme open data multi-énergies par GRTgaz et RTE : **OPEN DATA RÉSEAUX ÉNERGIES**
- 2016** RTE Open data, GRTgaz Open data
Loi pour une République numérique
- 2015** Loi de transition énergétique
- 2011** Règlement européen relatif à l'intégrité et à la transparence des marchés de gros de l'énergie
- 2008** Lancement de SmartGRTgaz
- 2006** Initiative Transparence de l'UFE / RTE

depuis déjà plus de 10 ans

Les gestionnaires de réseaux ouvrent

à tous



Données multi-énergies

facilement accessibles

de multiples données

GRTgaz et RTE cherchent à répondre aux attentes de toutes les parties prenantes.

- **LES POUVOIRS PUBLICS**
pour élaborer et mettre en oeuvre les politiques énergétiques ;
- **LES ACTEURS DU SYSTÈME ÉNERGÉTIQUE**
pour gérer et optimiser leur activité ;
- **LES CITOYENS, ASSOCIATIONS, MÉDIAS,**
pour comprendre, être informés et être acteurs de la transition énergétique ;
- **LES NOUVEAUX ACTEURS,**
pour innover et développer de nouveaux services ;
- **LES EXPERTS ET CONSULTANTS,**
pour réaliser des études, analyser et modéliser.

GRTgaz et RTE, en tenant compte de la variété des besoins, proposent des mises à disposition adaptées.



DES ANALYSES

Bilans électriques régionaux et nationaux, panorama de l'électricité renouvelable et du gaz renouvelable, bilans prévisionnels de RTE et du gaz



DES APPLICATIONS MOBILES

éCO2mix RTE
GRTgaz+



DE L'OPEN DATA

Open data Réseaux Énergies [🔗](#)
Open data GRTgaz [🔗](#)
Open data RTE [🔗](#)
Smart GRTgaz [🔗](#)
ENTSO-E transparency platform [🔗](#)
ENTSO-G transparency platform [🔗](#)

De multiples et divers jeux de données sont mis à disposition par GRTgaz et RTE



Consommation



Production



Exploitation



Données patrimoniales



Marchés



Mix énergétique



Environnement

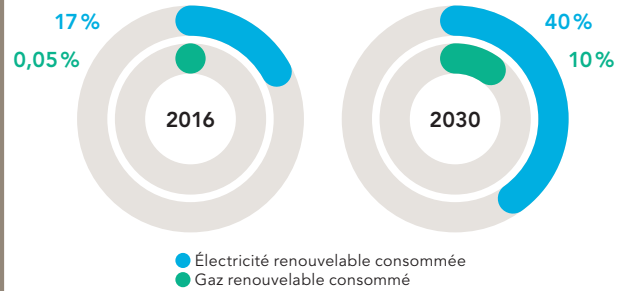


Territoires

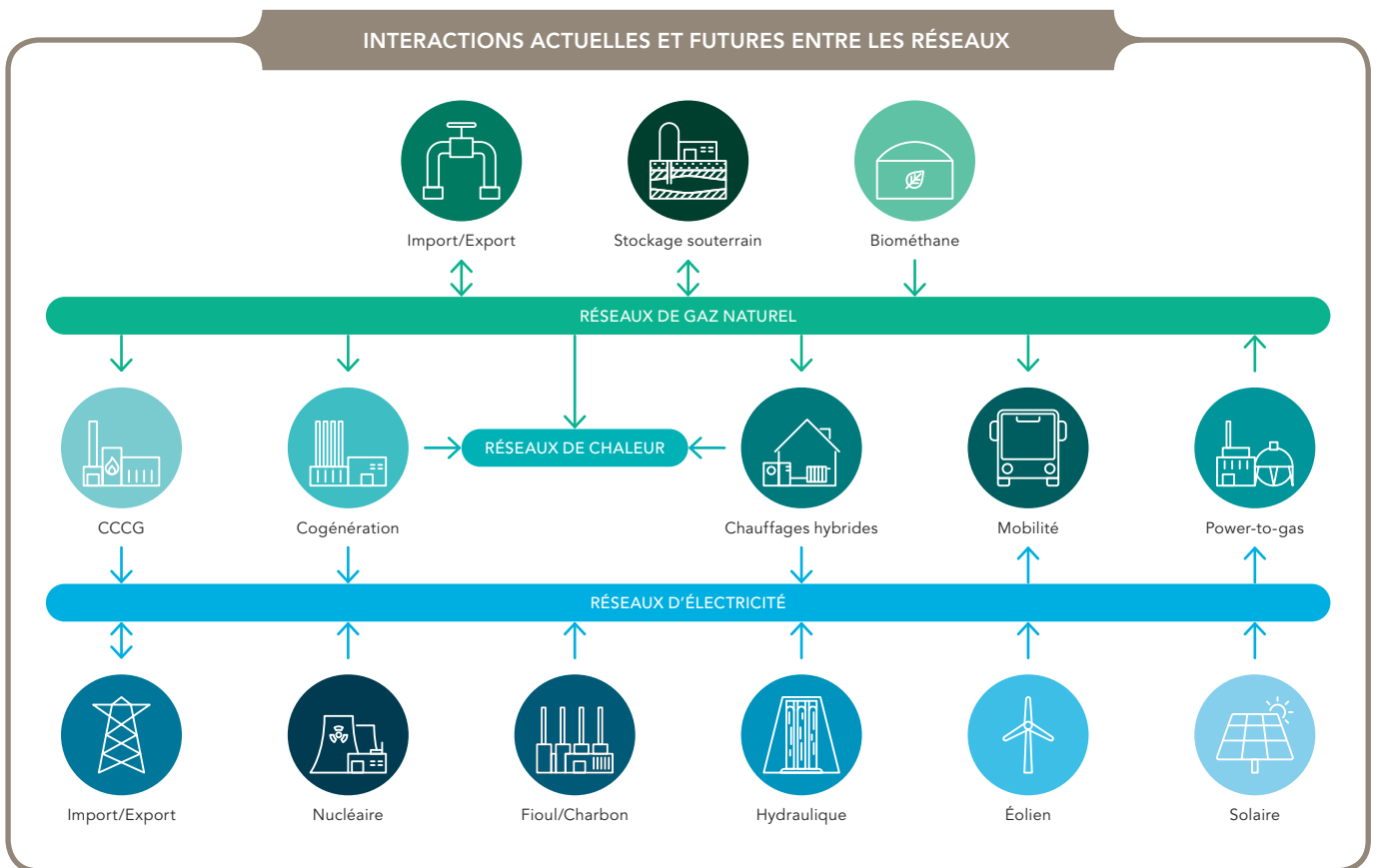
ET DEMAIN, DES ÉNERGIES ENCORE PLUS COMPLÉMENTAIRES

L'accès à la donnée et le partage d'informations seront toujours des éléments prépondérants pour le fonctionnement des systèmes énergétiques et pour une approche intégrée plus harmonieuse à tous les niveaux : consommateurs, producteurs, opérateurs...

OBJECTIFS 2030 DE LA LOI RELATIVE À LA TRANSITION ÉNERGÉTIQUE



INTERACTIONS ACTUELLES ET FUTURES ENTRE LES RÉSEAUX



Immeuble Bora
6 rue Raoul Nordling
92277 Bois-Colombes Cedex
T. 01 55 66 40 00
www.grtgaz.com

twitter.com/grtgaz
[youtube.com/user/GRTgazOfficiel](https://www.youtube.com/user/GRTgazOfficiel)
[linkedin.com/company/GRTgaz](https://www.linkedin.com/company/GRTgaz)



Tour Initiale
1 terrasse Bellini
92919 La Défense Cedex
T. 01 41 02 19 29
www.rte-france.com

twitter.com/rte_france
[dailymotion.com/rte_france](https://www.dailymotion.com/rte_france)
[linkedin.com/company/rte_245681](https://www.linkedin.com/company/rte_245681)

